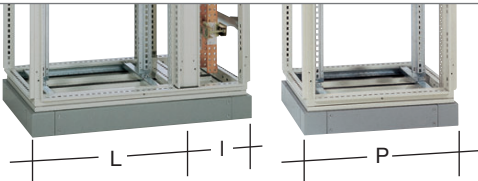



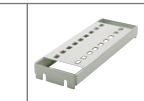





# Guide de choix quadro+











 Dimensions				 cadre haut et bas	 4 montants	 montant diviseur vertical	 montant diviseur horizontal	 plaque pleine pour cadre haut et bas	 plaque passe câble pour cadre haut et bas	 portes pleines
largeur L+I (mm)	largeur L (mm)	hauteur H (mm)	profondeur P (mm)							
-	450	1900	400	FN018E	FN046E	-	-	FN078E	FN098E	FN546E
-	450	2100	400	FN018E	FN047E	-	-	FN078E	FN098E	FN547E
-	450	1900	600	FN020E	FN046E	-	-	FN080E	FN100E	FN546E
-	450	2100	600	FN020E	FN047E	-	-	FN080E	FN100E	FN547E
-	450	1900	800	FN022E	FN046E	-	-	FN082E	FN102E	FN546E
-	450	2100	800	FN022E	FN047E	-	-	FN082E	FN102E	FN547E
-	700	1900	400	FN021E	FN046E	-	-	FN081E	FN101E	FN506E
-	700	2100	400	FN021E	FN047E	-	-	FN081E	FN101E	FN507E
-	700	1900	600	FN029E	FN046E	-	-	FN089E	FN109E	FN506E
-	700	2100	600	FN029E	FN047E	-	-	FN089E	FN109E	FN507E
-	700	1900	800	FN013E	FN046E	-	-	FN073E	FN093E	FN506E
-	700	2100	800	FN013E	FN047E	-	-	FN073E	FN093E	FN507E
-	900	1900	400	FN023E	FN046E	-	-	FN083E	FN103E	FN526E
-	900	2100	400	FN023E	FN047E	-	-	FN083E	FN103E	FN527E
-	900	1900	600	FN031E	FN046E	-	-	FN091E	FN111E	FN526E
-	900	2100	600	FN031E	FN047E	-	-	FN091E	FN111E	FN527E
-	900	1900	800	FN017E	FN046E	-	-	FN077E	FN097E	FN526E
-	900	2100	800	FN017E	FN047E	-	-	FN077E	FN097E	FN527E
700+200	-	1900	400	FN023E	FN046E	FN286E	FN289E	FN083E	FN103E	FN506E <sup>(1)</sup>
700+200	-	2100	400	FN023E	FN047E	FN287E	FN289E	FN083E	FN103E	FN507E <sup>(2)</sup>
700+200	-	1900	600	FN031E	FN046E	FN286E	FN291E	FN091E	FN111E	FN506E <sup>(1)</sup>
700+200	-	2100	600	FN031E	FN047E	FN287E	FN291E	FN091E	FN111E	FN507E <sup>(2)</sup>
700+200	-	1900	800	FN017E	FN046E	FN286E	FN292E	FN077E	FN097E	FN506E <sup>(1)</sup>
700+200	-	2100	800	FN017E	FN047E	FN287E	FN292E	FN077E	FN097E	FN507E <sup>(2)</sup>
700+300	-	1900	400	FN024E	FN046E	FN286E	FN289E	FN084E	FN104E	FN506E <sup>(3)</sup>
700+300	-	2100	400	FN024E	FN047E	FN287E	FN289E	FN084E	FN104E	FN507E <sup>(4)</sup>
700+300	-	1900	600	FN032E	FN046E	FN286E	FN291E	FN092E	FN112E	FN506E <sup>(3)</sup>
700+300	-	2100	600	FN032E	FN047E	FN287E	FN291E	FN092E	FN112E	FN507E <sup>(4)</sup>
700+300	-	1900	800	FN037E	FN046E	FN286E	FN292E	FN121E	FN117E	FN506E <sup>(3)</sup>
700+300	-	2100	800	FN037E	FN047E	FN287E	FN292E	FN121E	FN117E	FN507E <sup>(4)</sup>

<sup>(1)</sup> Porte + panneau gainé FN 266

<sup>(2)</sup> Porte + panneau gainé FN 267

<sup>(3)</sup> Porte + panneau gainé FN 206

<sup>(4)</sup> Porte + panneau gainé FN 207

									
-	FN216E	-	-	FN356E	FN438E	-	FN726E	FN696E	FN896E + 2 x FN690E
-	FN217E	-	-	FN357E	FN438E	-	FN727E	FN697E	FN897E + 2 x FN690E
-	FN216E	-	-	FN366E	FN440E	-	FN726E	FN696E	FN896E + 2 x FN691E
-	FN217E	-	-	FN367E	FN440E	-	FN727E	FN697E	FN897E + 2 x FN691E
-	FN216E	-	-	FN376E	FN442E	-	FN726E	FN696E	FN896E + 2 x FN692E
-	FN217E	-	-	FN377E	FN442E	-	FN727E	FN697E	FN897E + 2 x FN692E
FN516E	FN276E	FN406E	-	FN356E	FN441E	FN700E	FN736E	FN696E	FN896E + 2 x FN690E
FN517E	FN277E	FN407E	-	FN357E	FN441E	FN701E	FN737E	FN697E	FN897E + 2 x FN690E
FN516E	FN276E	FN406E	-	FN366E	FN451E	FN700E	FN736E	FN696E	FN896E + 2 x FN691E
FN517E	FN277E	FN407E	-	FN367E	FN451E	FN701E	FN737E	FN697E	FN897E + 2 x FN691E
FN516E	FN276E	FN406E	-	FN376E	FN433E	FN700E	FN736E	FN696E	FN896E + 2 x FN692E
FN517E	FN277E	FN407E	-	FN377E	FN433E	FN701E	FN737E	FN697E	FN897E + 2 x FN692E
FN536E	FN296E	FN426E	-	FN356E	FN443E	FN706E	FN746E	FN696E	FN896E + 2 x FN690E
FN537E	FN297E	FN427E	-	FN357E	FN443E	FN711E	FN747E	FN697E	FN897E + 2 x FN690E
FN536E	FN296E	FN426E	-	FN366E	FN453E	FN706E	FN746E	FN696E	FN896E + 2 x FN691E
FN537E	FN297E	FN427E	-	FN367E	FN453E	FN711E	FN747E	FN697E	FN897E + 2 x FN691E
FN536E	FN296E	FN426E	-	FN376E	FN437E	FN706E	FN746E	FN696E	FN896E + 2 x FN692E
FN537E	FN297E	FN427E	-	FN377E	FN437E	FN711E	FN747E	FN697E	FN897E + 2 x FN692E
FN516E <sup>(1)</sup>	FN296E	FN426E	FN266E	FN356E	FN443E	FN706E	FN746E	FN696E	FN896E + 2 x FN690E
FN517E <sup>(2)</sup>	FN297E	FN427E	FN267E	FN357E	FN443E	FN711E	FN747E	FN697E	FN897E + 2 x FN690E
FN516E <sup>(1)</sup>	FN296E	FN426E	FN266E	FN366E	FN453E	FN706E	FN746E	FN696E	FN896E + 2 x FN691E
FN517E <sup>(2)</sup>	FN297E	FN427E	FN267E	FN367E	FN453E	FN711E	FN747E	FN697E	FN897E + 2 x FN691E
FN516E <sup>(1)</sup>	FN296E	FN426E	FN266E	FN376E	FN437E	FN706E	FN746E	FN696E	FN896E + 2 x FN692E
FN517E <sup>(2)</sup>	FN297E	FN427E	FN267E	FN377E	FN437E	FN711E	FN747E	FN697E	FN897E + 2 x FN692E
FN516E <sup>(3)</sup>	FN246E	FN406E	FN206E	FN356E	FN444E	FN700E	FN736E	FN696E	FN896E + 2 x FN690E
FN517E <sup>(4)</sup>	FN247E	FN407E	FN207E	FN357E	FN444E	FN701E	FN737E	FN697E	FN897E + 2 x FN690E
FN516 <sup>(3)</sup>	FN246E	FN406E	FN206E	FN366E	FN454E	FN700E	FN736E	FN696E	FN896E + 2 x FN691E
FN517E <sup>(4)</sup>	FN247E	FN407E	FN207E	FN367E	FN454E	FN701E	FN737E	FN697E	FN897E + 2 x FN691E
FN516E <sup>(3)</sup>	FN246E	FN406E	FN206E	FN376E	FN459E	FN700E	FN736E	FN696E	FN896E + 2 x FN692E
FN517E <sup>(4)</sup>	FN247E	FN407E	FN207E	FN377E	FN459E	FN701E	FN737E	FN697E	FN897E + 2 x FN692E

**Cellules quadro+**

pour la distribution électrique jusqu'à 1600 A.  
Hauteur : 1900 mm et 2100 mm  
Profondeur : 400, 600, 800 mm

Sous-ensemble à assembler :  
- cadres haut et bas

- 4 montants de cellule
- plaques passe-câbles ou pleines
- socle (hauteur 100 mm)

- **IP30** / IK 08 sans porte
- **IP 55** / IK10 avec porte

Teinte RAL 9010,  
teinte socle RAL 7042

Elles peuvent s'associer horizontalement.

**Habillage :**

- panneau latéral,
- panneau arrière,
- panneau pour gaine,
- portes pleines ou transparentes.

**Conforme à la norme EN 50298**

Dimensions, voir page B.86  
Kits d'équipement, voir page B.32  
Accessoires de connexion terre, PE, voir page B.47  
Accessoires de circulation filerie, voir page B.46



FN018E



FN438E

Désignation	Caractéristiques		Réf. cat.	
	largeur	profondeur	cadres	socles
<b>Cadres haut et bas, socles</b>	450 mm	400 mm	<b>FN018E</b>	<b>FN438E</b>
	700 mm	400 mm	<b>FN021E</b>	<b>FN441E</b>
	900 mm	400 mm	<b>FN023E</b>	<b>FN443E</b>
	1000 mm	400 mm	<b>FN024E</b>	<b>FN444E</b>
	450 mm	600 mm	<b>FN020E</b>	<b>FN440E</b>
	700 mm	600 mm	<b>FN029E</b>	<b>FN451E</b>
	900 mm	600 mm	<b>FN031E</b>	<b>FN453E</b>
	1000 mm	600 mm	<b>FN032E</b>	<b>FN454E</b>
450 mm	800 mm	<b>FN022E</b>	<b>FN442E</b>	
700 mm	800 mm	<b>FN013E</b>	<b>FN433E</b>	
900 mm	800 mm	<b>FN017E</b>	<b>FN437E</b>	
1000 mm	800 mm	<b>FN037E</b>	<b>FN459E</b>	



FN046E

FN286E

Désignation	Caractéristiques		Réf. cat.
<b>Montants de structure</b>	hauteur : 1900 mm, livrés par 4		<b>FN046E</b>
	hauteur : 2100 mm, livrés par 4		<b>FN047E</b>
<b>Montants diviseurs verticaux</b> pour gaine dans les cellules de largeur : 900 mm (700 + 200) ou 1000 mm (700 + 300)	livré avec 1 montant et accessoires de fixation	hauteur : 1900 mm	<b>FN286E</b>
		hauteur : 2100 mm	<b>FN287E</b>
<b>Montants fonctionnels pour kits d'équipement</b> ne se monte pas dans les gaines de 300 mm	livré avec 2 montants, fixation kit, 2 supports de plastrons	hauteur : 1800 mm	<b>FN696E</b>
		hauteur : 2000 mm	<b>FN697E</b>
	pour montage sans jeu de barres sur chants horizontaux	hauteur : 1600 mm	<b>FN896E</b>
		hauteur : 1800 mm	<b>FN897E</b>
<b>Kit de 2 montants fonctionnels partiels</b>		hauteur : 150 mm	<b>FN891E</b>
		hauteur : 200 mm	<b>FN892E</b>
		hauteur : 300 mm	<b>FN893E</b>
		hauteur : 400 mm	<b>FN894E</b>
		hauteur : 600 mm	<b>FN895E</b>
<b>Kit de 2 montants fonctionnels verticaux</b>	pour cellules hauteur h : 1900	hauteur : 1800 mm sans passage de JdB	<b>FN696EP</b>
		hauteur : 1600 mm avec passage de JdB	<b>FN896EP</b>
	pour cellules hauteur h : 2100	hauteur : 2000 mm sans passage de JdB	<b>FN697EP</b>
		hauteur : 1800 mm avec passage de JdB	<b>FN897EP</b>
<b>Montants fonctionnels verticaux</b>	pour montage de kit en double face	largeur : 700 mm	<b>UC807</b>
		largeur : 900 mm	<b>UC809</b>



FN696E

**Plaques passe-câbles**  
munies d'un joint IP 55

plaques passe-câbles ouvertes :  
ouverture ajustable par platine  
coulissante

**Portes pour cellules quadro+**  
réservibles hauteur : 1860 mm  
elles permettent de passer aux  
indices IP 55 / IK10

**portes transparentes :**

- munies d'une plaque de verre  
trempé épaisseur 3 mm- distance  
plastron/porte : 70 mm

**portes pleines :**

- distance plastron/porte : 75 mm



FN081E



FN101E



FN510E

Désignation	Caractéristiques		Réf. cat. pleines	ouvertes
	largeur	hauteur		
<b>Plaques passe-câbles</b> peuvent être montées en partie haute ou basse	450 mm		<b>FN078E</b>	<b>FN098E</b>
	700 mm		<b>FN081E</b>	<b>FN101E</b>
	900 mm		<b>FN083E</b>	<b>FN103E</b>
	1000 mm		<b>FN084E</b>	<b>FN104E</b>
	450 mm		<b>FN080E</b>	<b>FN100E</b>
	700 mm		<b>FN089E</b>	<b>FN109E</b>
	900 mm		<b>FN091E</b>	<b>FN111E</b>
	1000 mm		<b>FN092E</b>	<b>FN112E</b>
	450 mm		<b>FN082E</b>	<b>FN102E</b>
	700 mm		<b>FN073E</b>	<b>FN093E</b>
	900 mm		<b>FN077E</b>	<b>FN097E</b>
<b>Portes pleines et transparentes</b> livrées avec charnières et fermeture avec serrure et triangle	450 mm	1900 mm	<b>FN546E</b>	<b>FN510E</b>
		2100 mm	<b>FN547E</b>	<b>FN511E</b>
	700 mm	1900 mm	<b>FN506E</b>	<b>FN516E</b>
		2100 mm	<b>FN507E</b>	<b>FN517E</b>
	900 mm	1900 mm	<b>FN526E</b>	<b>FN536E</b>
		2100 mm	<b>FN527E</b>	<b>FN537E</b>
	1000 mm	1000 mm	<b>FN506E</b> + <b>FN206E</b>	<b>FN516E</b> + <b>FN206E</b>
<b>Cadres de finition</b>	700/1000 mm	1900 mm		<b>FN406E</b>
	900 mm	2100 mm		<b>FN427E</b>
	700/1000 mm	2100 mm		<b>FN407E</b>
	900 mm	1900 mm		<b>FN426E</b>



FN266E



FN276E



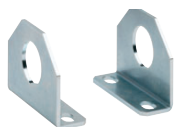
FN950



FN430E



FZ767



FZ760E



FN952



FN517 FN515

Désignation	Caractéristiques			Réf. cat.
	largeur	hauteur	profondeur	
<b>Panneaux gaines vissés</b> pour fermer les gaines 200 ou 300 mm se montent à l'arrière ou à l'avant	900 mm	1900 mm		<b>FN266E</b>
	(gaine à câble de 200 mm)	2100 mm		<b>FN267E</b>
	1000 mm	1900 mm		<b>FN206E</b>
	(gaine à câble de 300 mm)	2100 mm		<b>FN207E</b>
<b>Panneaux arrières vissés</b> se montent à l'arrière des cellules	450 mm	1900 mm		<b>FN216E</b>
		2100 mm		<b>FN217E</b>
	700 mm	1900 mm		<b>FN276E</b>
		2100 mm		<b>FN277E</b>
	900 mm	1900 mm		<b>FN296E</b>
		2100 mm		<b>FN297E</b>
<b>Panneaux latéraux vissés</b> pour les côtés des cellules		1900 mm	450 mm	<b>FN356E</b>
		2100 mm		<b>FN357E</b>
		1900 mm	600 mm	<b>FN366E</b>
		2100 mm		<b>FN367E</b>
		1900 mm	800 mm	<b>FN376E</b>
		2100 mm		<b>FN377E</b>
<b>Plaques de fermeture</b> pour fermer l'espace entre 2 cellules associées			400 mm	<b>FN942E</b>
			600 mm	<b>FN943E</b>
			800 mm	<b>FN944E</b>
<b>Kit de juxtaposition latérale</b> pour toutes les cellules	kit avec 4 pièces en acier galvanisé 40/10e			<b>FN950</b>
<b>Joint d'accouplement de cellules</b>	joint 10 x 6 mm longueur 10 m			<b>FN951</b>
<b>Kit d'association de socle</b> pour superposer 2 socles	joint 10 x 6 mm longueur 10 m			<b>FN430E</b>
<b>Anneaux de levage</b> livré par 2 avec boulons M12	simple			<b>FZ767</b>
	double			<b>FZ760E</b>
<b>Arrêt de porte à l'ouverture</b>	pour portes largeur 450 et 700 mm			<b>FN952</b>
<b>Poignée de porte</b>	serrure à poignée rotative avec barillet à clé 1242E			<b>FZ508</b>
<b>Inserts pour serrures</b> remplacent la serrure d'origine de la poignée de la porte FZ508	insert triangle 8 mm			<b>FZ515</b>
	insert carré 6 x 6 mm			<b>FZ516</b>
	insert carré 8 x 8 mm			<b>FZ517</b>
	clé triangle + carré + double barre			<b>FZ850</b>



FZ795

Désignation	Caractéristiques	Réf. cat.
<b>Porte-schéma rigide</b> livré avec adhésif pour collage à l'intérieur des portes	en tôle d'acier, format A4	<b>FZ795</b>
<b>Ventilateurs</b> RAL 7035	220 V - 20 W - 115 mm <sup>3</sup> /h	<b>FL212Z</b>
	220 V - 32 W - 240 mm <sup>3</sup> /h	<b>FL214Z</b>
	220 V - 67 W - 520 mm <sup>3</sup> /h	<b>FL216Z</b>
<b>Grilles de ventilation</b> IP 54	150 x 150 mm	<b>FL220Z</b>
	250 x 250 mm	<b>FL224Z</b>
	323 x 323 mm	<b>FL226Z</b>
<b>Kits de peinture</b> en bombe aérosol pour la retouche des armoires quadro et leurs socles	comprend : - 1 bombe teinte RAL 9010 pour armoires - 1 bombe teinte RAL 7042 pour socles	<b>FC671</b>



FN690E

<b>Traverses perforées latérales</b> se montent horizontalement sur les côtés des cellules  H = 50 mm pas de 25 mm	pour cellules profondeur : 400 mm	<b>FN690E</b>
	600 mm	<b>FN691E</b>
	800 mm	<b>FN692E</b>



FN877E

<b>Traverses perforées en fond</b> se montent en fond des cellules directement sur les montants de structure  H = 50 mm pas de 25 mm	pour cellules largeur : 300 mm	<b>FN873E</b>
	450 mm	<b>FN875E</b>
	700 mm	<b>FN877E</b>
	900 mm	<b>FN879E</b>

Désignation	Caractéristiques	Réf. cat. H = 50 mm	H = 25 mm
-------------	------------------	------------------------	-----------



FN864E

<b>Traverses perforées intérieures de profondeur</b> se montent en profondeur sur les traverses FN690E à FN692E  pas de 25 mm	pour cellules largeur : 450 mm	<b>FN863E</b>	<b>FN862E</b>
	700 mm	<b>FN865E</b>	<b>FN864E</b>
	900 mm	<b>FN867E</b>	<b>FN866E</b>

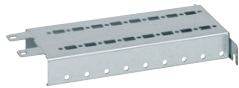


FN883E

<b>Traverses perforées intérieures latérales</b> se montent en intérieur sur les traverses FN862E à FN867E  pas de 25 mm	pour cellules profondeur : 400 mm	<b>FN883E</b>	<b>FN882E</b>
	600 mm	<b>FN885E</b>	<b>FN884E</b>
	800 mm	<b>FN887E</b>	<b>FN886E</b>



FN737E



FN289E



UT87E



UT88A



UT88B



UT88C

Désignation	Caractéristiques largeur	hauteur	profondeur	Réf. cat.
<b>Contreportes internes</b>	700 mm	1900 mm		<b>FN700E</b>
		2100 mm		<b>FN701E</b>
	900 mm	1900 mm		<b>FN706E</b>
		2100 mm		<b>FN711E</b>
<b>Plaques de montage</b>	450 mm	1900 mm		<b>FN726E</b>
		2100 mm		<b>FN727E</b>
	700 mm	1900 mm		<b>FN736E</b>
		2100 mm		<b>FN737E</b>
	900 mm	1900 mm		<b>FN746E</b>
		2100 mm		<b>FN747E</b>
<b>Montants diviseurs horizontaux</b>			400 mm	<b>FN289E</b>
			600 mm	<b>FN291E</b>
			800 mm	<b>FN292E</b>
<b>Traverses pour fixation support de jeu de barre</b>			400 mm	<b>FN970E</b>
			600 mm	<b>FN971E</b>
			800 mm	<b>FN972E</b>
<b>Jeux de barres perforées cuivre</b>	25 x 5 mm longueur 1750 mm			<b>UT87E</b>
	50 x 5 mm longueur 400 mm			<b>UT87F</b>
<b>Equerres de fixation pour barres de cuivre</b>	pour jeu de barres 25 x 5 mm			<b>UT88A</b>
	pour jeu de barres 50 x 5 mm			<b>UT88B</b>
<b>Equerres doubles de fixation pour barres de cuivre</b>	pour jeu de barres 25 x 5 mm			<b>UT88C</b>
	pour jeu de barres 50 x 5 mm			<b>UT88D</b>